


**Краткое руководство**

 Вер. 1  
 Дата издания: X. 2022

**Производитель:**  
 Engo Controls S.C.  
 43-200, Пщина,  
 ул. Гурносьлёнска, 3Е,  
 Польша

**Дистрибьютор:**  
 QL CONTROLS Sp z o.o. Sp. k.  
 43-262, Кобелице  
 ул. Рольна, 4,  
 Польша

**Введение**

EDOORZB – это беспроводной датчик открытия, работающий от батареек, совместимый со стандартом ZigBee 3.0. Изменение состояния устройства автоматически отправляет сигнал на интернет-шлюз ZigBee (напр., EGATEZB). Датчик можно использовать для создания сценариев и если требуется информация об открытии или закрытии двери, окна, ворот гаража и т. п. С помощью приложения Engo Smart можно создавать зависимости между оконным датчиком и регулятором температуры в помещении (напр., когда окно открыто, отопление или кондиционирование выключены). Открытие определяется расстоянием между датчиком и магнитом. Продукт предназначен исключительно для использования внутри зданий. Датчик должен быть подключен к универсальному шлюзу ZigBee 3.0 (напр., EGATEZB).

**Соответствие устройства**

Продукт соответствует следующим директивам ЕС: 2014/53/EU, 2011/65/EU.

**Технические параметры**

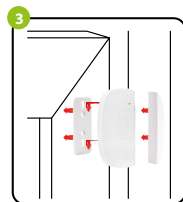
|         |                    |
|---------|--------------------|
| Питание | CR2450             |
| Связь   | ZigBee 3.0, 2.4GHz |
| Размеры | 72x42x16 mm        |

**Монтаж и установка датчика EDOORZB**


Снять защиту с батареи.



Снять защитную пленку с датчика.



Приклеить датчик и магнит к раме и створке двери/окна на расстоянии не более 5 мм друг от друга.

**Светодиодный индикатор – объяснения**


Светодиод отображает текущее состояние устройства

| СТАТУС СВЕТОДИОДНОГО ИНДИКАТОРА       | СТАТУС УСТРОЙСТВА                             | РАЗЪЯСНЕНИЕ  |
|---------------------------------------|---|--|
| Зеленый индикатор мигает              | Устройство находится в режиме сопряжения.     | Этот режим запускается долгим нажатием на кнопку Reset (8 сек.)  |
| Одиночное мигание зеленого индикатора | Устройство отправляет информацию в приложение | После того, как устройство правильно подключится к сети, приложение готово получать информацию с устройства. |

**Установка датчика в приложении**

Убедитесь, что маршрутизатор находится в пределах досягаемости вашего мобильного телефона. Проверить соединение с Интернетом. Это позволит сократить время сопряжения устройства.

**ШАГ 1 – ЗАГРУЗИТЬ ПРИЛОЖЕНИЕ ENGO SMART**

Загрузить приложение ENGO Smart из Google Play или Apple App Store и установить его на свое мобильное устройство.

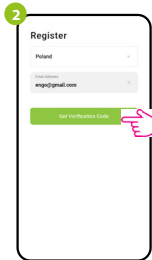


## ШАГ 2 – ЗАРЕГИСТРИРОВАТЬ НОВУЮ УЧЕТНУЮ ЗАПИСЬ

Для регистрации новой учетной записи требуется выполнить следующие шаги:



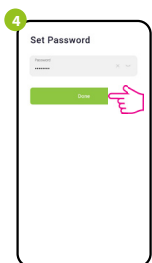
Нажать «Зарегистрироваться» для создания новой учетной записи.



Ввести свой адрес электронной почты, на который будет отправлен код подтверждения.



Ввести код, полученный в e-mail. Следует помнить, что код подтверждения действителен 60 секунд!



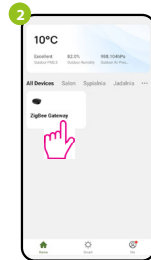
После этого установить пароль для входа.

## ШАГ 3 – ДОБАВИТЬ ДАТЧИК В ПРИЛОЖЕНИЕ

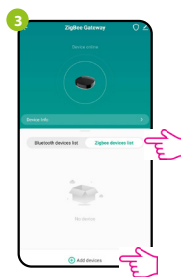
После установки приложения и создания учетной записи, установить шлюз ZigBee согласно прилагаемой к нему инструкции, а затем:



Нажать и удерживать кнопку RESET (с помощью штифта, входящего в комплект) в течение 8 секунд, пока зеленый индикатор не начнет мигать. Затем отпустить кнопку. Активируется режим сопряжения.



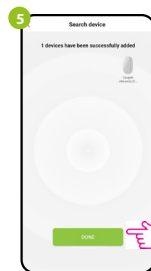
Войти в интерфейс шлюза.



Выбрать вкладку «Устройства ZigBee», затем нажать «Добавить устройство».



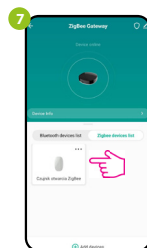
Подождать, пока приложение найдет датчик.



После выявления устройства нажать



Присвоить устройству имя и нажать «Готово».



После правильного сопряжения датчик появится в списке устройств шлюза. Щелкнуть на иконке датчика, чтобы отобразить его интерфейс.



Устройство готово к работе.

## Сброс датчика

Для сброса памяти устройства необходимо удерживать расположенную в нижней части устройства кнопку RESET (с помощью штифта, входящего в комплект) в течение около 8 секунд. Датчик будет удален из памяти сети ZigBee и памяти шлюза. Его необходимо добавить повторно.

